

## \* Objectifs ?

- FACILITER L'ACCÈS ET/OU LE MAINTIEN DANS UN LOGEMENT
- PERMETTRE UNE INSERTION LOCATIVE STABLE ET DURABLE

## \* Où ?

LE DÉPARTEMENT DES BOUCHES-DU-RHÔNE

## \* Comment ?

SOUTENIR LES PERSONNES DANS LEUR RECHERCHE DE LOGEMENT OU DANS LES DÉMARCHES VISANT À LEUR MAINTIEN DANS LES LIEUX

RENCONTRES RÉGULIÈRES, AU DOMICILE ET/OU DANS NOS LOCAUX

# PÔLE LOGEMENT

SOLIDARITE FEMMES 13 PROPOSE :

## Le dispositif ASELL (accompagnement socio-éducatif lié au logement) :

S'ADRESSE A DES FEMMES, AVEC OU SANS ENFANTS, VICTIMES DE VIOLENCES CONJUGALES, ÉPROUVANT DES DIFFICULTÉS SOCIALES, ADMINISTRATIVES, ÉCONOMIQUES ET JURIDIQUES POUR ACCÉDER AU LOGEMENT OU S'Y MAINTENIR. ELLES SONT ORIENTÉES PAR SOLIDARITÉ FEMMES 13 OU DES PARTENAIRES EXTÉRIEURS.

## Le dispositif FNAVDL (Fond national d'accompagnement vers et dans le logement)

S'ADRESSE À DES FEMMES, AVEC OU SANS ENFANTS, VICTIMES DE VIOLENCES CONJUGALES, HÉBERGÉES TEMPORAIREMENT À L'AUBERGE MARSEILLAISE ET À L'ILOT. ELLES SONT ORIENTÉES AUSSI PAR SOLIDARITÉ FEMMES 13 OU DES PARTENAIRES EXTÉRIEURES.

## ✉ Nous contacter

### Dispositif ASELL :

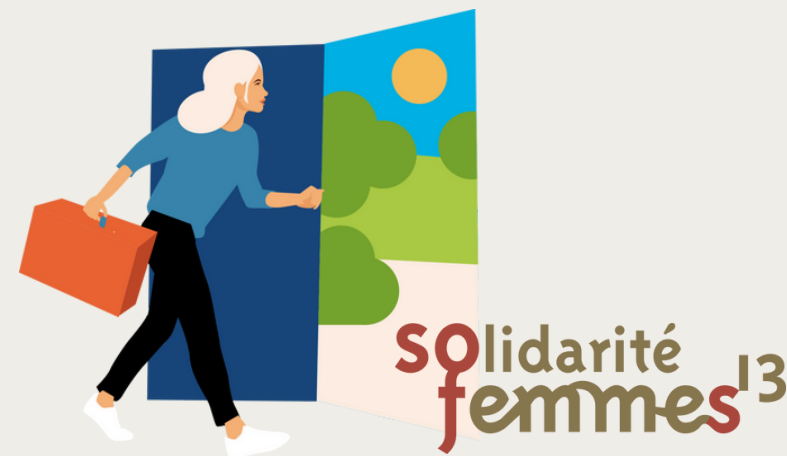
MARSEILLE : Stéphanie Barnabé - s.barnabe@solidaritefemmes13.org

ETANG DE BERRE : Claire Chamas - c.chamas@solidaritefemmes13.org

### Dispositif FNAVDL :

AUBERGE MARSEILLAISE ET SOLIDARITE FEMMES 13 : Camille Tressol Noble - c.tressolnoble@solidaritefemmes13.org

ILOT : Amina Bakary - a.bakary@solidaritefemmes13.org



# ACCOMPAGNEMENT DANS L'ACCÈS ET AU MAINTIEN DANS LE LOGEMENT

## Accompagnement dans la recherche de logement

- PARC PRIVÉ
- PARC PUBLIC (OBTENTION DU NUMÉRO UNIQUE DÉPARTEMENTAL, RENOUVELLEMENT ET MISE À JOUR, MUTATION...)
- INSCRIPTION DU MÉNAGE DANS LES DIFFÉRENTS DISPOSITIFS D'ACCÈS AU LOGEMENT : MAIRIE, CONSEIL DÉPARTEMENTAL (FICHE PDALHPD), ACTION LOGEMENT, PRÉFECTURE / SOUS-PRÉFECTURE
- AIDE À LA CONSTITUTION DU DOSSIER DALO OU DAHO
- AIDE À LA CONSTITUTION DE LA DEMANDE DE LOGEMENTS ACCOMPAGNÉS (RÉSIDENCE SOCIALE, MISE À JOUR DU SIAO...)

## Information et ouverture des droits

- SOUTIEN DANS LA PROCÉDURE DE RENOUVELLEMENT DU TITRE DE SÉJOUR
- FACILITE L'ACCÈS AUX DISPOSITIFS DE SOINS (COMPLÉMENTAIRE SANTÉ SOLIDAIRE, MDPH)
- FACILITE L'ACCÈS AUX DISPOSITIFS DE DROIT (CAF, PÔLE EMPLOI, IMPÔTS, TRANSPORTS, MDS)

## Aide à la gestion du budget

- ACTION ÉDUCATIVE BUDGÉTAIRE
- EN CAS DE DETTE, TRAITEMENT DU SURENDETTEMENT
- MENSUALISATION DES CHARGES ET MISE EN PLACE DES PAIEMENTS AUTOMATIQUES

## Accompagnement dans les démarches liées à l'installation

- SIGNATURE DU BAIL
- SOUSCRIPTION D'ASSURANCE HABITATION
- ÉTAT DES LIEUX
- AIDE POUR L'OUVERTURE DES COMPTEURS
- CONSEIL SUR L'AMÉNAGEMENT DU LOGEMENT
- INFORMATIONS SUR LES DROITS ET DEVOIRS DU LOCATAIRE
- SOUTIEN DANS LES DÉMARCHES LIÉES À L'ACCÈS DANS LE NOUVEAU LOGEMENT ET LE NOUVEAU QUARTIER

## Mobilisation d'outils financiers

- AIDE À LA CONSTITUTION DU DOSSIER FSL ACCÈS ET LOCAPASS (ACTION LOGEMENT)
- MISE EN PLACE DE LA DEMANDE APL OU AL
- INSTRUCTION DE DOSSIER FSL MAINTIEN, FSL ÉNERGIE ET FLUIDES
- MISE EN PLACE D'UNE AIDE ALIMENTAIRE

## Aide au maintien dans le logement

- SUIVI ET SOUTIEN DANS LE CADRE DE LA PROCÉDURE D'EXPULSION
- INTERVENTION DU SERVICE HYGIÈNE DE LA MAIRIE SI LE LOGEMENT EST DANS UN ÉTAT DÉGRADÉ, FICHE DE SIGNALEMENT LHI
- MÉDIATION BAILLEUR/LOCATAIRE